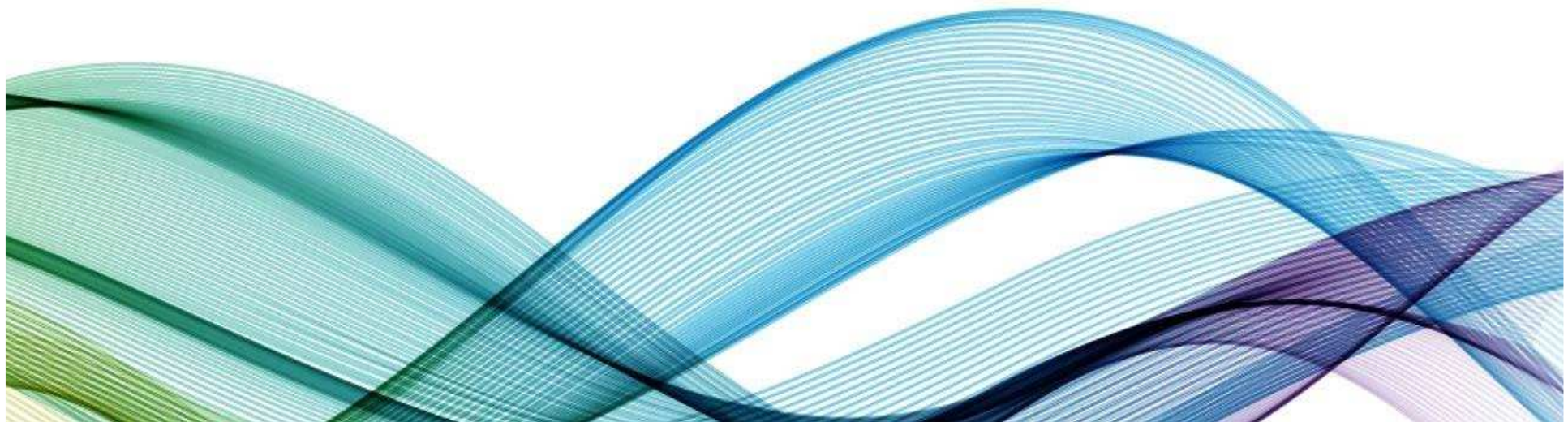




QuintilesIMS™

Presentazione del programma FAN

Flu/Cold/Respiratory Illness, **A**ctivity **N**otificator

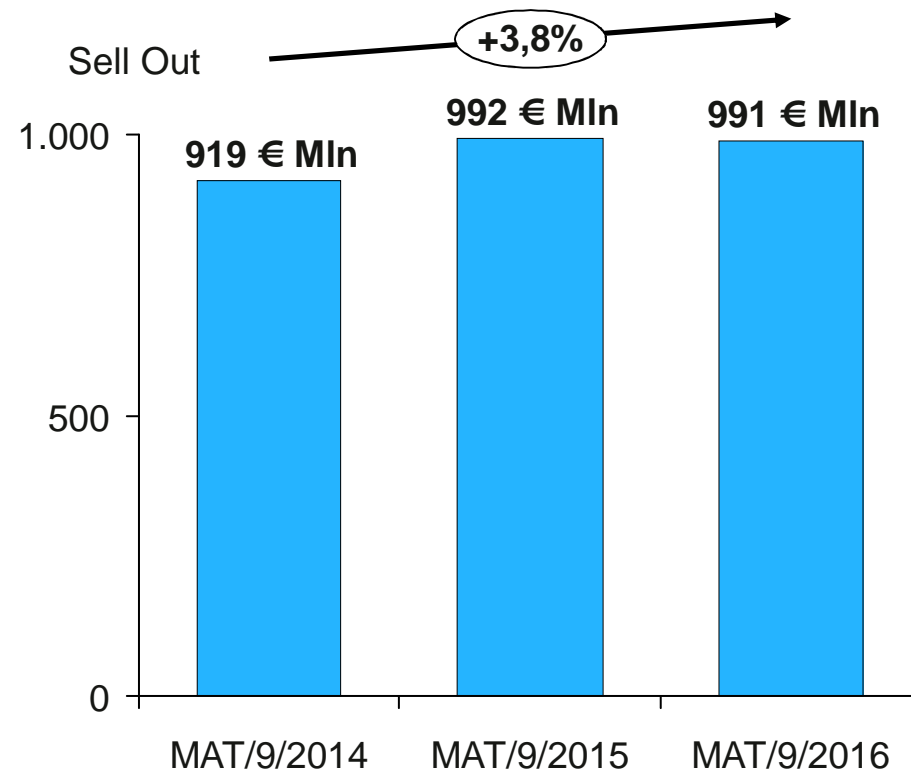


Hai pensato a cosa potresti fare conoscendo in anticipo quante persone si ammaleranno di influenza, febbre, raffreddore o mal di gola nei prossimi mesi?



Le patologie legate alla stagione influenzale rappresentano una delle aree più importanti del mercato commerciale in Farmacia

In Farmacia il segmento Cough&Cold vale quasi 1Mld€



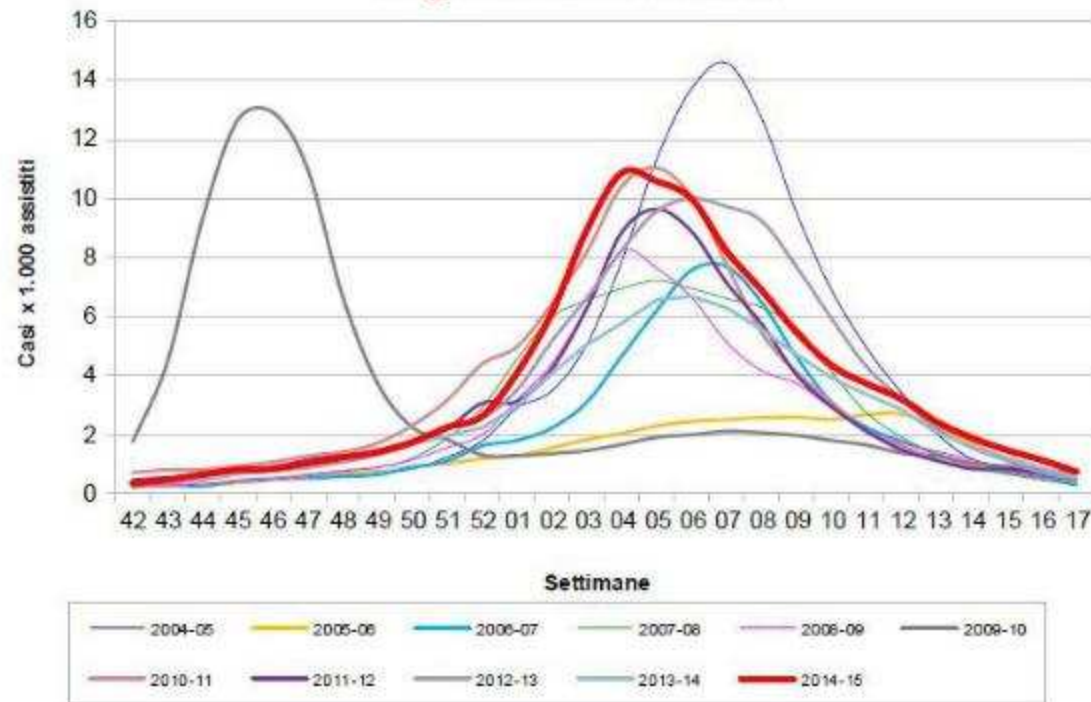
- ≈ 10% del valore del totale comparto commerciale
- ≈ 20% del valore del mondo autocura (AM, SoP, Nutraceutica, Omeopatia)

Se basassimo le valutazioni di investimento guardando alle stagioni precedenti commetteremmo un errore

Osserviamo importanti variazioni di trend e di durata della stagionalità



Incidenza delle sindromi influenzali (ILI) in Italia.
Stagioni 2004/05 - 2014/15



Già 35 anni fa, negli Stati Uniti, abbiamo lanciato il primo servizio di predictive analytics per stimare l'andamento e l'impatto delle patologie invernali sulla popolazione

Ora, anche in Italia è disponibile il servizio FAN, un innovativo strumento che supporta le aziende nello stimare il numero di persone che saranno affette da patologie respiratorie legate alla stagione invernale

- USA – 35 anni
- Canada – 25 anni
- UK – 19 anni
- Messico – 19 anni
- Brasile – 6 anni
- Australia – 2 anni
- Nuova Zelanda – 2 anni

Ora anche in Italia, Francia e Germania



FAN consente una pianificazione proattiva di molteplici azioni commerciali

- Fine tuning dei piani promozionali
- Ottimizzare i brand plan
- Attivare specifiche iniziative media e in-store
- Allocare in modo efficace ed efficiente lo stock
- Migliorare il forecasting
- Prevedere la domanda
- Ottimizzare il ritorno sull'Investimento delle iniziative promozionali
- ...



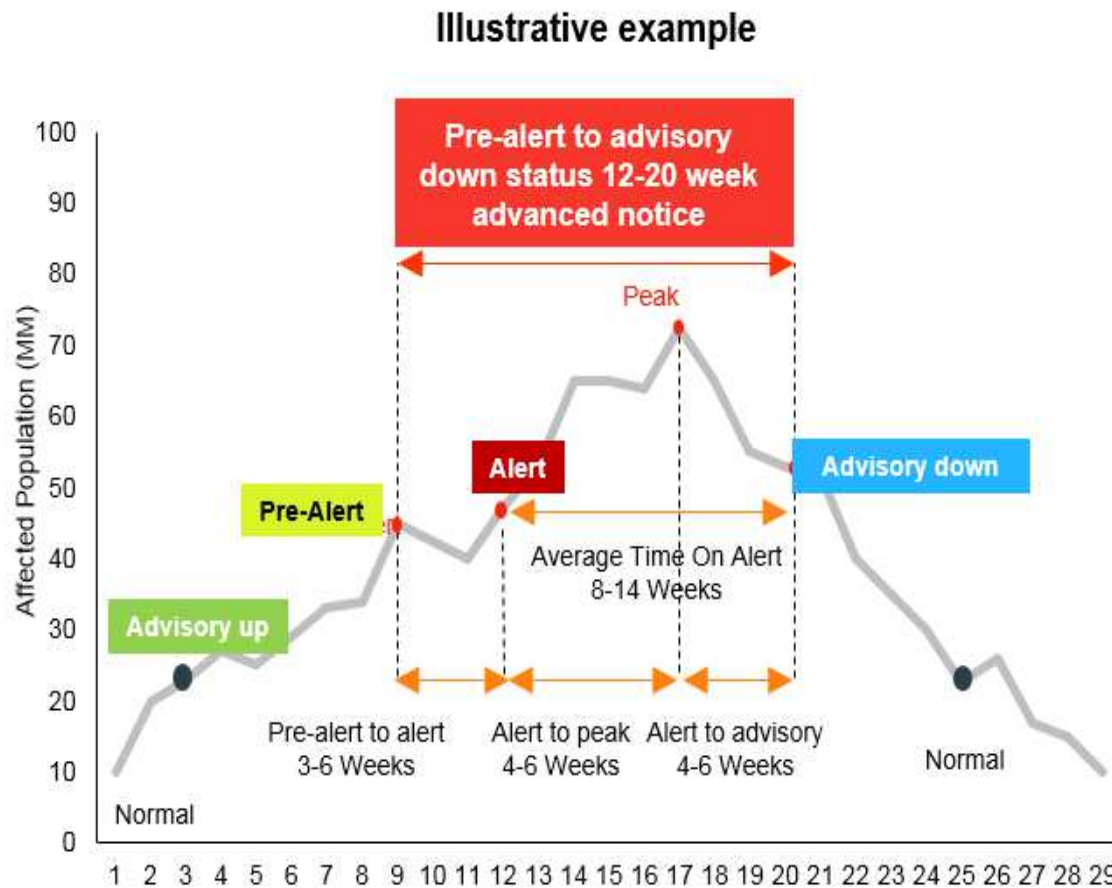
Il modello fornisce un forecast a 3 mesi aggiornato settimanalmente sulla popolazione malata suddiviso per sintomi e area geografica

- Forecast a 12 settimane, aggiornato settimanalmente, della stima di popolazione ammalata
- Confronto real time con le stagioni precedenti (fino a 3 anni)
- Dettaglio per patologia: tosse, febbre, influenza, otite, sinusite, mal di gola, infezioni del tratto respiratorio (URI)
- Dettaglio nazionale e macro-regionale (nord, centro e sud)
- Sistema semaforico di alert



Definizione di influenza (WHO): esordio improvviso di febbre $>39^{\circ}\text{C}$, sintomi respiratori, e mialgia
Definizione di URI (infezioni del tratto respiratorio superiore): ad es. laringiti, faringiti

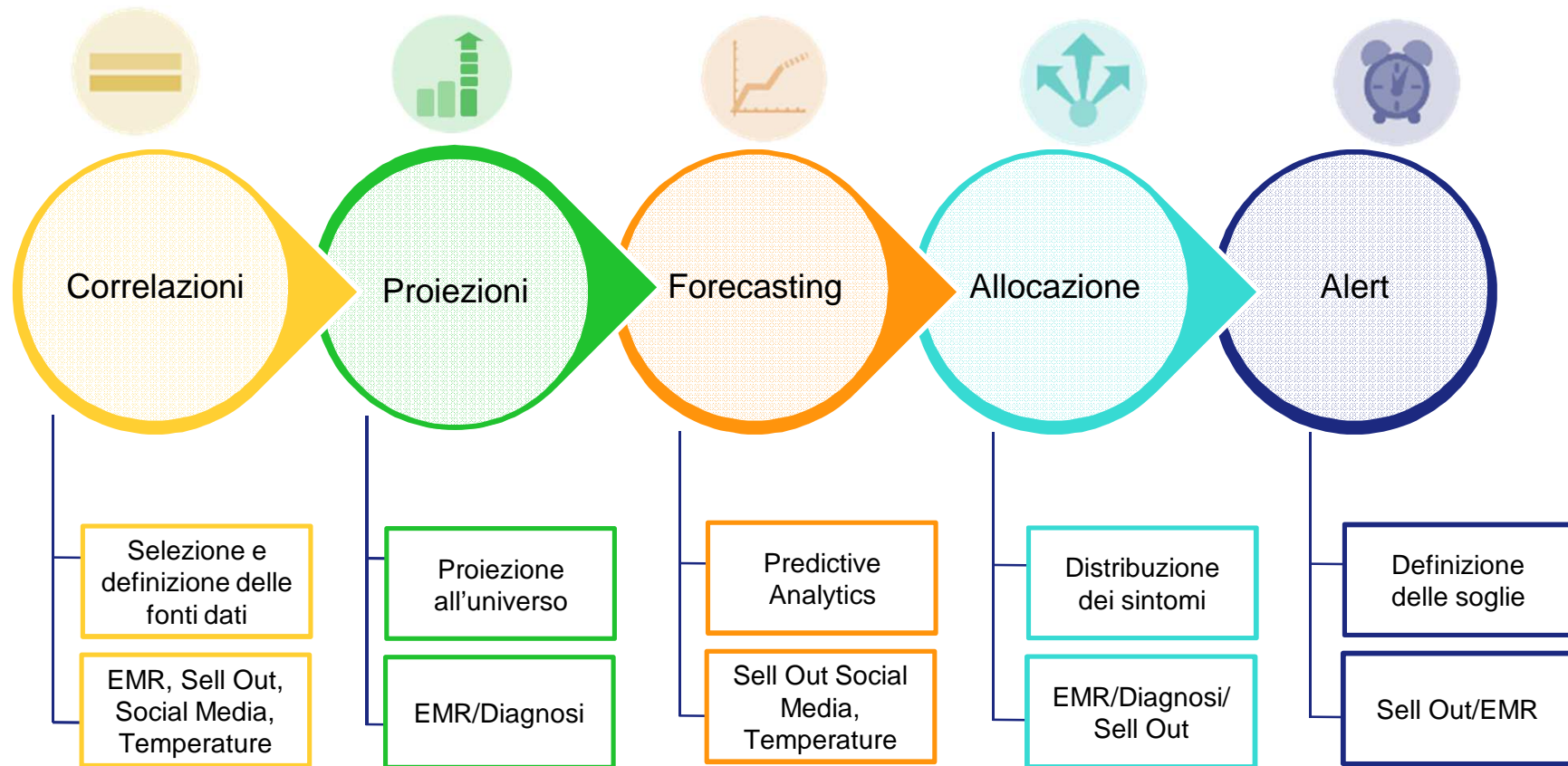
FAN gestisce un sistema di alert a 5 stati che consente di gestire in modo tempestivo le corrette azioni da implementare



Status	Significato
Normal	Little or no increase in respiratory illness.
Advisory up	A measured increase in respiratory illness.
Pre Alert	Market will go to Alert in 3-6 weeks.
Alert	A severe measured increase in respiratory illness, peak expected in 1 month
Advisory down	Measured decrease in respiratory illness.

EMR da 900 MMG, Sell Out settimanale, dati Social Media, temperatura e Influnet sono le fonti dati utilizzate dal modello

Approccio metodologico



GRAZIE



quintilesims.com



QuintilesIMS Italia



@QuintilesIMS_IT



magazine.imshealth.it